

**MOVACOLOR**

С 1990 года компания Movacolor (Нидерланды) занимается разработкой и производством высокоточных систем гравиметрического и объемного дозирования. Сфокусированность на конкретный продукт позволила компании Movacolor занять лидирующие позиции в сфере дозирования. Приборы Movacolor позволяют готовить смеси из самых различных компонентов: гранул, порошка, низкотекучих продуктов и даже жидкостей.

Приборы Movacolor позволяют дозировать сырье и добавки от одной гранулы в единицу времени до 2 500 кг/ч. На все приборы Movacolor стандартный срок гарантии – 5 лет!

С июня 2019 года компания ФОРМОТРОНИК представляет продукцию Movacolor в России и странах СНГ.

## ДОЗАТОР ДЛЯ ЖИДКОСТЕЙ MC Liquid

### ОБЛАСТЬ ПРИМЕНЕНИЯ

Окрашивание жидкими красителями – сложная операция, особенно, при низких дозировках. Компания Movacolor разработала модульную жидкостную дозирующую систему для решения этой задачи.

**MC Liquid** - модульная система дозирования для добавления жидких красителей с универсальным мотором, двумя типами насосов и несколькими вариантами транспортировки даже очень низких дозировок жидкостей.

**Область применения:** литье под давлением и экструзия.



### УСТРОЙСТВО И ПРИНЦИП РАБОТЫ

#### ● С перистальтическим насосом:

Легкая смена цвета и максимальный контроль процесса дозирования.

#### GRAVIMETRIC / VOLUMETRIC

Гравиметрическое управление автоматически компенсирует недостатки перистальтического насоса: производительность перистальтического насоса сильно зависит от вязкости жидкости, типа используемого шланга насоса и износа шланга насоса.

#### Плюсы:

- легкая смена цвета и очистка;
- постоянная производительность;
- низкие нормы дозирования;

#### Минусы:

- ограниченный срок службы шланга;
- ограничения в диапазоне давления;
- в волюметрической версии производительность зависит от вязкости материала.

#### ● С моно-насосом насосом / шестеренчатым насосом:

Длительная эксплуатация при использовании одного цвета и длинные дистанции подачи.

#### GRAVIMETRIC / VOLUMETRIC

Доступен как гравиметрической так и в волюметрической дозирующей системе MC Liquid.

#### Плюсы:

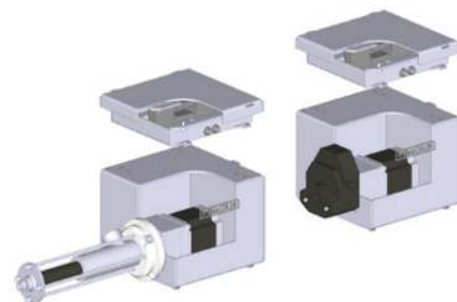
- длительный срок службы;
- давление до 10 бар независимо от вязкости;
- легкая смена насосов;
- экстремально низкие скорости дозирования (шестеренчатый насос), высокие скорости дозирования (моно-насос)

#### Минусы:

- система не должна высыхать, трудно чистить.

**ТЕХНИЧЕСКИЕ ХАРАКТЕРИСТИКИ**

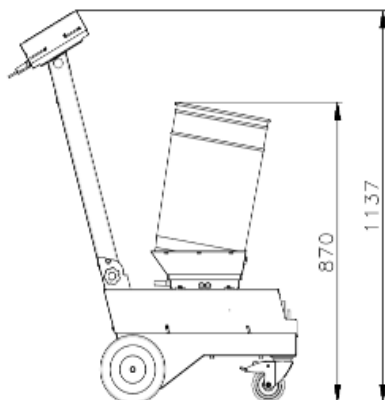
Производительность	0.04-35 л/ч в зависимости от типа насоса
Назначение	Точное дозирование жидких добавок в сфере литья под давлением и экструзии
Способ подключения	Modbus TCP / IP, Profibus, Profinet
Хранение данных	Внутренняя память, данные MC Smart, возможность хранения до 1000 рецептов
Питание	95-250 В переменного тока, 50/60 Hz Интегрирован автоматический селектор напряжения
Потребляемая мощность	150 Вт макс.
Языки	Русский, английский, немецкий и др.
Управление	8" полноцветный сенсорный дисплей
Входной сигнал	Сухой контакт, 24 VDC или тахо для экструдера от 0 до 30В (синхронизация с экструдером)
Выходной сигнал	Сигнализация предупредительная, ходовая, клапан

**ПРЕИМУЩЕСТВА MC LIQUID**

- Гарантия 5 лет
- Полное комплексное решение (включает миксер и фланцы-переходники)
- Автоматическая калибровка материала
- Удобство для пользователя: контролер с интуитивно понятным интерфейсом
- Модульная конструкция - быстрое и легкое изменение цвета
- Доступен в гравиметрической или волюметрической версии
- Волюметрическая версия поставляется с контролером от MC18
- Гравиметрический MC Liquid может быть интегрирован в систему с дозаторами MC 12, MC 18

**ОПЦИЯ**

Тележка для транспортировки



Нижний Новгород,  
ул. Щербакова, д. 37А  
8800 500 26 38, info@form-nn.ru  
www.formotronik-nn.ru