

**NOVAPAX**

Компания NOVAPAX Kunststofftechnik Steiner GmbH & Co. KG (Германия, г. Берлин) является эксклюзивным поставщиком на европейском рынке оборудования для микросварки и полировки металлов японской компании SANWA - крупнейшего в мире производителя подобной техники.

Компания NOVAPAX обрела свои компетенции в области ремонта и обслуживания пресс-форм, занимаясь с 1964 года производством изделий из пластмасс (более 60 термопластавтоматов) и располагая собственным инструментальным производством.

Оборудование компании NOVAPAX представлено с 2010 года и успешно работает более чем на 150 российских предприятиях и в странах ЕАС.

ООО «ФОРМОТРОНИК» - официальный эксклюзивный представитель компании NOVAPAX в России и в странах ближнего зарубежья с 2010 года.

## ПРОФЕССИОНАЛЬНЫЙ СВАРОЧНЫЙ АППАРАТ ДЛЯ РЕМОНТА ИНСТРУМЕНТАЛЬНОЙ ОСНАСТКИ WELD PRO SW-V 02

### ОБЛАСТЬ ПРИМЕНЕНИЯ

Сварочный аппарат импульсной микросварки для ремонта инструментальной оснастки WELD PRO SW-V 02. Пять новых функций управления позволяют сварщику справляться с любыми задачами. Минимальный рабочий ток для TIG сварки составляет 2А. Выбрав режим FINE (в TIG сварке), вы можете производить максимально точную и тонкую наплавку. Сварочный аппарат соответствует навыкам не только опытных сварщиков, но имеет ряд функций с поддержкой для начинающих сварщиков в разных видах сварки, с высокой эффективностью.

Благодаря автоматическому выбору параметров сварки, лёгкости в обслуживании и высокой производительности WELD PRO SW-V02 выполняет 90% работ по наплавке на формообразующие пресс-форм и штампов в инструментальном производстве.



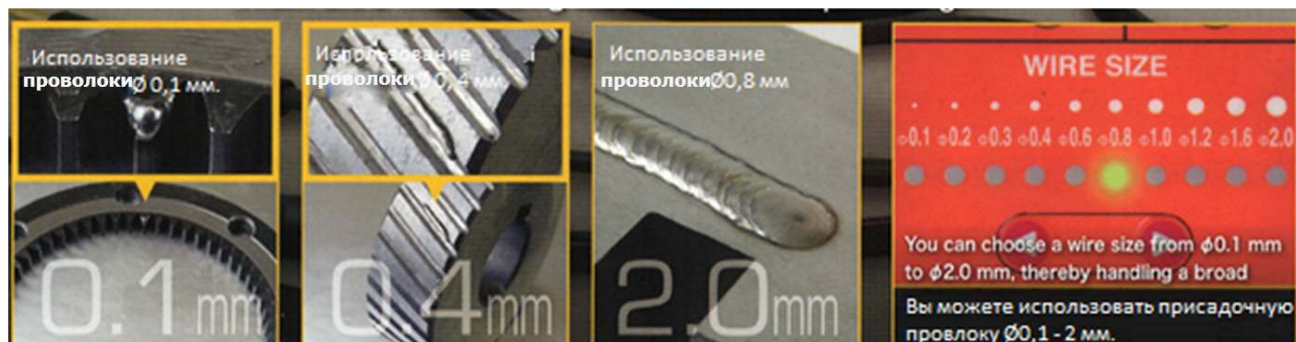
### КОНСТРУКТИВНЫЕ ОСОБЕННОСТИ:

К автоматическим настройкам сварочного аппарата WELD PRO SW-V02 добавились:

- функции режима сварки одинарной и двойной проволок;
- увеличен диапазон присадочного материала;
- «алюминиевый» режим.

Блок электроники программирует нужный ток и устанавливает значение силы тока

в зависимости от толщины проволоки. Точные настройки инвертора SW-V02 позволяют генерировать импульс высокой мощности, который разрушает оксидную пленку алюминиевой поверхности, последующее явление в виде постоянного импульса расплавляет присадочный материал.



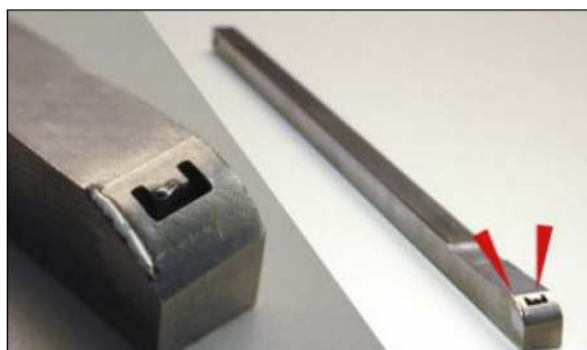
**НАЗНАЧЕНИЕ:**


Сварочные аппараты серии SW-V02 предназначены для устранения типичных дефектов формообразующих поверхностей:

- Поры
- Раковины
- Царапины
- Вмятины
- Сколы кромок

**ТЕХНИЧЕСКИЕ ХАРАКТЕРИСТИКИ:**


Параметр	Режим сварки сопротивлением	Режим TIG-сварки
Входное напряжение	200/230 В, 50/60 Гц	
Выходной ток	750 А	250 А
Длительность импульса	1-30 мс	1-600 мс
Габариты	425x204x390 мм	
Вес	23 кг	





**ООО «Формотроник»:**  
603003, г. Нижний Новгород,  
ул. Щербакова, д. 37А

Тел./факс: (831) 225 00 60  
E-mail: info@form-nn.ru  
www.formotronic-nn.ru



- консультации подбора оборудования;
- поставка оборудования из Европы и со склада в России;
- оперативное и квалифицированное сервисное обслуживание;
- разработка и реализация сложных проектов «под ключ»;
- обучение персонала на месте и в учебном центре;
- демонстрационный зал в Нижнем Новгороде;
- склад оборудования, запчастей и расходных материалов;
- проведение семинаров во всех регионах России.



Смотрите нас на  
**YouTube**

Самое интересное видео  
на корпоративном канале ООО «Формотроник»  
<https://www.youtube.com/channel/UChjWsM2A220qutvgTJzk46A>