

**MOVACOLOR**

Более 30 лет компания Movacolor производит высокоточные системы гравиметрического и объемного дозирования, с помощью которых предприятия полимерной отрасли могут производить продукты любого назначения. Благодаря своему глубокому опыту, знаниям и инновационному потенциалу, Movacolor предлагает решения для пластиковой индустрии и 3D-печати, которые соответствуют потребностям постоянно развивающегося рынка пластмасс.

Movacolor создает прогрессивные и простые в использовании гравиметрические и объемные дозирующие системы для термопластавтоматов и экструдеров, интегрируя в свои разработки самые последние интерактивные технологии, благодаря которым пользователь может напрямую контролировать технологический процесс. Компания Movacolor одной из первых применила гравиметрическую технологию дозирования в пластмассовой промышленности. Сегодня в мире не существует более точной технологии, чем дозирующий цилиндр® Movacolor и запатентованная технология гравиметрического взвешивания, которая актуальна для любого объема производства.

## ОБЪЕМНЫЕ ДОЗАТОРЫ

### ОБЛАСТЬ ПРИМЕНЕНИЯ

Объемные дозаторы красителей и добавок Movacolor предназначены для точного дозирования полимерных гранул, порошков, флексов при производстве изделий из пластмасс.

Объемные дозаторы для полимеров Movacolor идеально подходят для окрашивания ПЭТ-преформ, крышек, игрушек, бытовой, автомобильной, упаковочной и фармацевтической продукции, а также профилей, труб, кабелей, листов, пленки в областях переработки пластмасс.

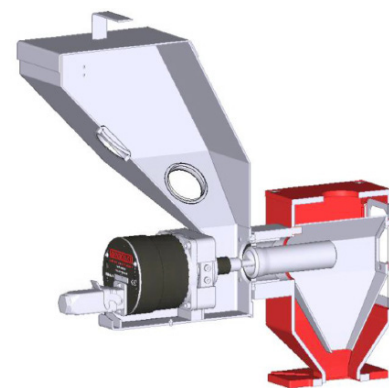


### ПРИНЦИП РАБОТЫ

Дозирующее устройство калибруется под нужный материал перед использованием. После калибровки устройство может быть использовано только с этим материалом, либо должно быть перенастроено. Исключение: модель МС30 с функцией автокалибровки.

Материал засыпается в бункер по сигналу от ТПА на дозатор, включается шнек дозатора. Происходит процесс дозирования. Дозированная шнеком масса попадает в смеситель, и по отдельному каналу, не соприкасаясь с основным материалом, попадает в материальный цилиндр ТПА. После получения нового сигнала от ТПА цикл возобновляется.

В случае использования на экструдере дозатор работает синхронно со шнеком экструдера, благодаря изменению напряжения на контактах от 0 до 30В.



### ПРЕИМУЩЕСТВА

1. Дозаторы оснащены шаговым мотором до 200 об/мин.
2. Дозирующий цилиндр обеспечивает стабильную подачу добавок и отсутствие пульсаций (запатентованная технология).
3. Мотор дозаторов напрямую соединен с дозирующим устройством.
4. Компактность приборов облегчает смену материала.



## МОДЕЛЬНЫЙ РЯД

Модель	Фото	Производительность	Краткое описание
<b>MC Micro</b>		до 3,6 кг/ч	<b>Литье под давлением на мини-ТПА и экструзия на мини-экструдерах</b> Ультра-компактная система для дозирования гранул красителя для маленьких литьевых машин. Ручная настройка скорости и времени дозирования.
<b>MC12</b>		0,07-72 кг/ч	<b>Литье под давлением и экструзия</b> Предназначен для дозирования гранул и решения задач с добавлением красителя (прямое добавление красителя). Также работает с порошками. Не подходит для дробленки. Ручная настройка скорости и времени дозирования.
<b>MC18</b>		0,07 -180 кг/ч	<b>Экструзия</b> Предназначен для дозирования порошков, дробленки, гранулята на экструдере. Ручная настройка скорости и времени дозирования. Автоматическая синхронизация со скоростью экструдера, встроенный блок управления загрузчиком и система аварийного оповещения.
<b>MC30</b>		0,07 -180 кг/ч	<b>Литье под давлением и экструзия</b> Предназначен для дозирования порошков, дробленки, гранулята на экструдере и ТПА. Имеет функцию автоматической калибровки под материал.
<b>MC High Output volumetric</b>		до 500 кг/ч	<b>Литье под давлением и экструзия</b> Предназначен для объемного дозирования порошков, дробленки, гранулята на экструдере и ТПА с высокой производительностью.
<b>MC18 / 30 Powder volumetric</b>		MC18 Powder: до 120 кг/ч MC30 Powder: до 40 кг/ч	<b>Литье под давлением и экструзия</b> Предназначен для дозирования сложных порошков: MC18 Powder-V - сыпучие порошки, MC30 Powder-V - несипучие порошки.
<b>MC Liquid volumetric</b>		до 35 л/час	<b>Литье под давлением и экструзия</b> Предназначен для дозирования жидкостей.